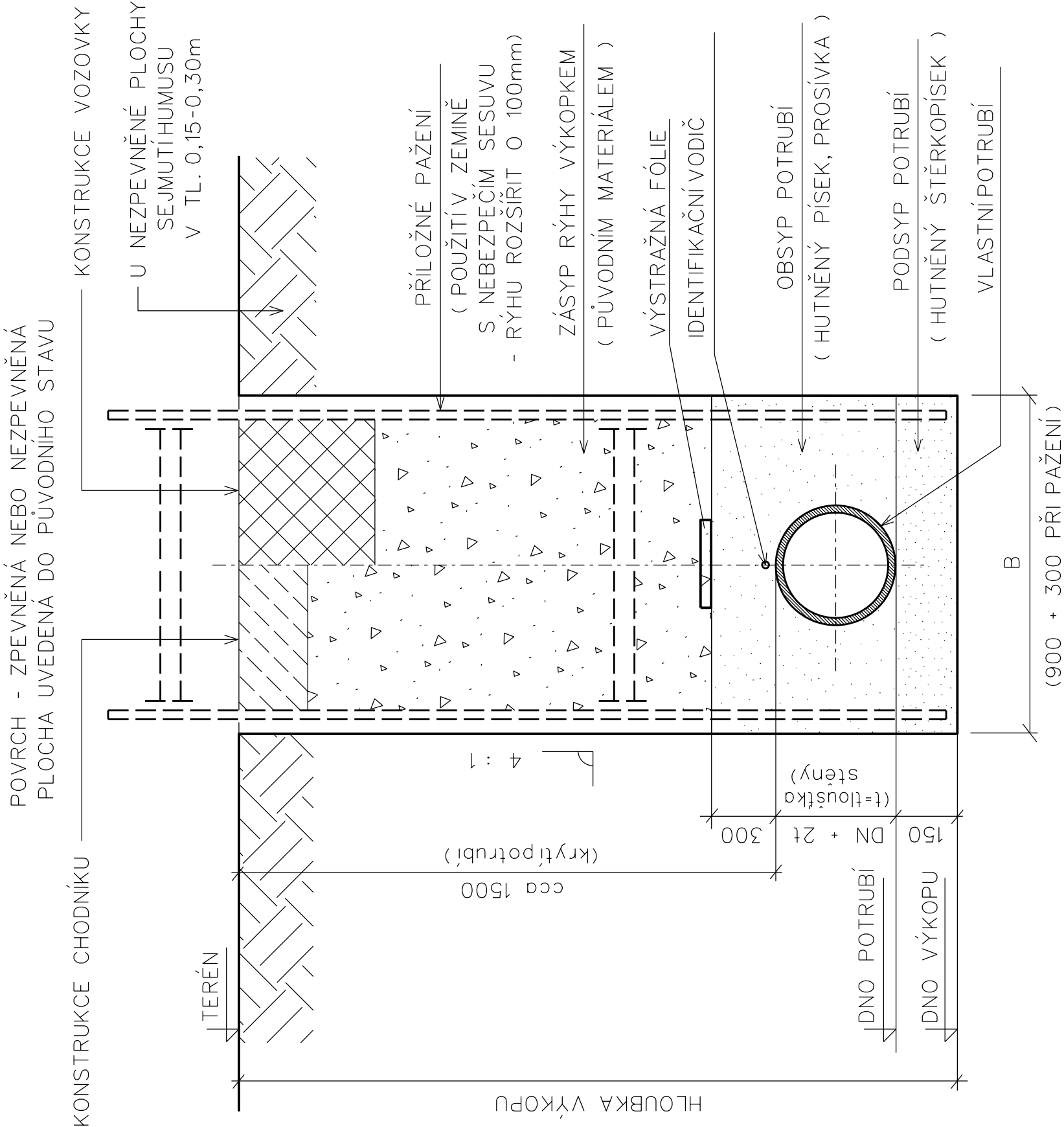


VZOROVÉ ULOŽENÍ POTRUBÍ Z PLAST. HMOT


VZOROVÝ PŘÍČNÝ ŘEZ RÝHOU



POZNÁMKA:

ZPEVNĚNÉ KONSTRUKCE PROVÁDĚT AŽ PO KONSOLIDACI ZÁSYPU NEBO ZÁSYP ŘÁDNĚ ZHTNIT (DLE PODMÍNEK PROJEKTOVÉ DOKUMENTACE).

PŘED PROVEDENÍM OBSYPU POTRUBÍ A ZÁSYPU RÝHY JE NUTNO PŘIZVAT PRACOVNÍKA VAS, a.s. KE KONTROLE SPRÁVNOSTI ULOŽENÍ, PROVEDENÍ A NAPOJENÍ DOMOVNÍCH PŘÍPOJEK

KRESLIL :	VYPRACOVAL :	KONTROLOVAL :	ZODP.PROJEKTANT :	
PAVEL ZEMÁNEK	PAVEL ZEMÁNEK	ING. JIŘÍ ŽÍŽKA	ING. IVANA FALTÝNKOVÁ	
OKRES :	ZNOJMO	K.Ú. :	ZNOJMO, OBLEKOVICE	
INVESTOR :	MĚSTO ZNOJMO			
AKCE :	PŘELOŽKA VODOVODU MĚSTA ZNOJMA MÍSTNÍ ČÁST OBLEKOVICE ŘAD "L"			
PŘÍLOHA :	VZOROVÉ ULOŽENÍ POTRUBÍ Z PLAST. HMOT			
	FORMÁT :	4 x A4		
	STUPEŇ :	SP		
	DATUM :	10/2017		
	Č. ZAK. :			
	ARCH. Č. :			
	MĚŘÍTKO :			ČÍSLO PŘÍLOHY :
				D.6